



จำนวนสหกรณ์ภายใน จังหวัดสุราษฎร์ธานี

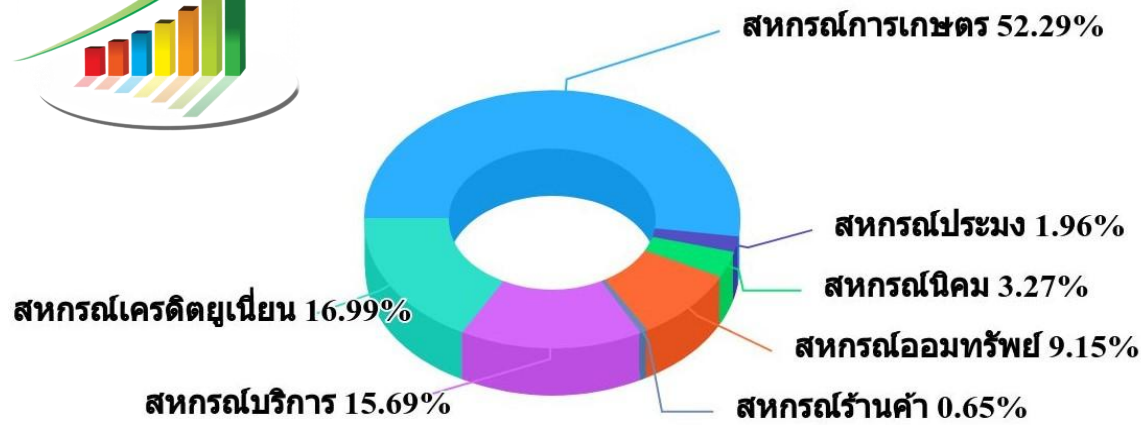
ข้อมูล ณ วันที่ 31 ธันวาคม พ.ศ.2566



ประเภทสหกรณ์	ยังไม่เริ่มดำเนินการ			ดำเนินการ			เลิก (อยู่ระหว่างชำระบัญชี)			รวม		
	สหกรณ์	ชุมนุมสหกรณ์	รวม	สหกรณ์	ชุมนุมสหกรณ์	รวม	สหกรณ์	ชุมนุมสหกรณ์	รวม	สหกรณ์	ชุมนุมสหกรณ์	รวม
สหกรณ์ภาคการเกษตร	0	0	0	69	1	70	17	1	18	86	2	88
- สหกรณ์การเกษตร	0	0	0	63	1	64	15	1	16	78	2	80
- สหกรณ์ประมง	0	0	0	2	0	2	1	0	1	3	0	3
- สหกรณ์นิคม	0	0	0	4	0	4	1	0	1	5	0	5
สหกรณ์นอกภาคการเกษตร	4	0	4	57	1	58	3	0	3	64	1	65
- สหกรณ์ออมทรัพย์	0	0	0	13	0	13	1	0	1	14	0	14
- สหกรณ์ร้านค้า	0	0	0	1	0	1	0	0	0	1	0	1
- สหกรณ์บริการ	2	0	2	20	0	20	2	0	2	24	0	24
- สหกรณ์เครดิตยูเนียน	2	0	2	23	1	24	0	0	0	25	1	26
รวม	4	0	4	126	2	128	20	1	21	150	3	153
	Active 132 แห่ง						Non-Active 21 แห่ง			Total 153 แห่ง		

จำนวนสหกรณ์ภายใน จังหวัดสุราษฎร์ธานี

ข้อมูล ณ วันที่ 1 มกราคม พ.ศ.2566



- สหกรณ์การเกษตร จำนวน 80 แห่ง
- สหกรณ์ประมง จำนวน 3 แห่ง
- สหกรณ์นิคม จำนวน 5 แห่ง
- สหกรณ์ออมทรัพย์ จำนวน 14 แห่ง
- สหกรณ์ร้านค้า จำนวน 1 แห่ง
- สหกรณ์บริการ จำนวน 24 แห่ง
- สหกรณ์เครดิตยูเนียน จำนวน 26 แห่ง